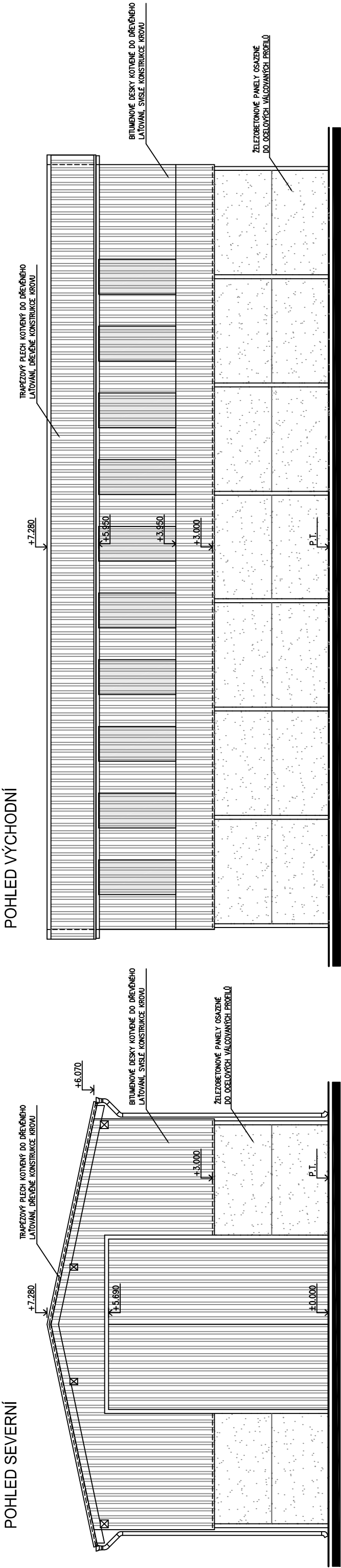


LEGENDA MATERIÁLŮ

STÁVAJÍCÍ ZACHOVÁVANÉ KONSTRUKCE

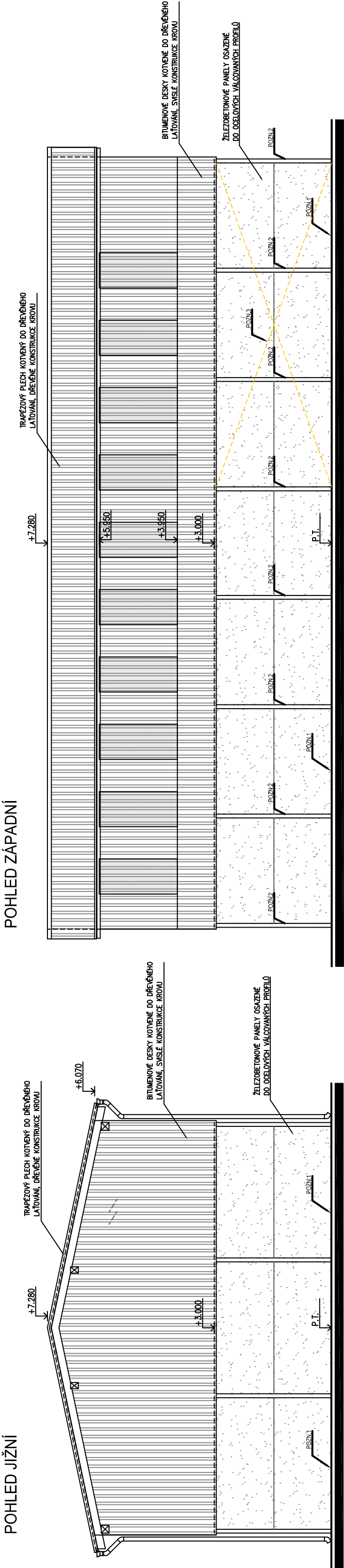
POHLED SEVERNÍ

POHLED VÝCHODNÍ



POHLED JIŽNÍ

POHLED ZÁPADNÍ






POZNÁMKY

- POZN.1 STÁVAJÍCÍ ZÁKLADOVÉ KONSTRUKCE SOUSEDNÍHO OBJEKTU BUDOU U PODÉLNÉ A ŠTÍTOVÉ FASÁDY OČIŠTĚNY OD POZŮSTATKŮ ASFALTŮ, ZEMINY, APOD.
- ZÁKLADOVÉ KONSTRUKCE BUDOU NA VÝŠKU CCA 300mm OČIŠTĚNY, VYSRAVENY A OPATŘENY NOVÝMI HYDROIZOLAČNÍMI STĚRKAMI S VYTAŽENÍM MIN.300mm NAD ÚROVEŇ UPRAVENÉHO TERÉNU
 - OCHRANA HYDROIZOLAČNÍ STĚRKY BUDE POUŽITA NOPOVÁ FÓLIE, VYTAŽENÁ NAD ÚROVEŇ UPRAVENÉHO TERÉNU, ZAKONČENÁ SYSTEMOVOU LÍSTOU PRO NOPOVÉ FÓLIE
 - PODROBNÝ NÁVRH OPARVY SVISLÝCH ZÁKLADOVÝCH KONSTRUKCI VIZ. SKLADBY KONSTRUKCI
 - STÁVAJÍCÍ ZÁKLADOVÉ KONSTRUKCE NEBUDOU STAVEBNÍMI PRACEMI DOTČENY, POŠKOZENY
- POZN.2 PO OBNAŽENÍ ČÁSTI STÁVAJÍCÍCH ZÁKLADOVÝCH KONSTRUKCI BUDE PROVEDENA DŮKLADNÁ OPRAVA STÁVAJÍCÍCH SVISLÝCH OCELOVÝCH PRVKŮ, KTERÉ BUDOU DŮKLADNĚ ZBAVENY KOROZE, ODREZIVĚNY A OPATŘENY NOVÝMI OCHRANNÝMI NÁTĚRY (ZÁKLADNÍ + VRCHNÍ NÁTĚR)
- POZN.3 POŠKOZENÉ (VYVALENÉ) ŽKS STĚNOVÝCH POLI BUDOU STATICKY ZAJIŠTĚNY, VZEPŘENY O NAVRHOVANOU STĚNU SKLADU – PODROBNÝ NÁVRH ZTIUŽENÍ BUDE ŘEŠEN SAMOSTATNÝM VÝKRESEM V ČÁSTI STAVEBNĚ KONSTRUKČNÍHO ŘEŠENÍ

k.ú. PELHŘIMOV (718912)

0	08/2017	PRVNÍ VYDÁNÍ	VALENTA	ING.RYBÁŘ	ING.RYBÁŘ
ČÍSLO	DATUM	POPIS ZMĚN	VYPRACOVAL	ZODP. PROJEKTANT	AUTOR

INVESTOR:  KRAJ VYSOČINA Žižkova 37 587 33 Jihlava	PROJEKTANT ČÁSTI:  PROJEKT CENTRUM <small>NOVA s.r.o.</small>	GENERÁLNÍ PROJEKTANT:  PROJEKT CENTRUM <small>NOVA s.r.o.</small>
MÍSTO STAVBY: PELHŘIMOV	VYPRACOVAL: VALENTA	AUTOR: ING.RYBÁŘ
STAVEBNÍ ÚŘAD: PELHŘIMOV	ZODP.PROJEKTANT: ING.RYBÁŘ	ARCH. NÁVRH: PC NOVA s.r.o.
NAZEV AKCE: SKLADOVÁ HALA POSYPOVÉHO MATERIÁLU V AREÁLU KSÚSV V PELHŘIMOVĚ		
FORMÁT: 3/A4		
DATUM: 08/2017		
STUPEŇ PD: DŮR+DSP+DPS		
Č. ZAKÁZKY: 17-010		
MĚŘÍTKO: 1:100		
SOUBOR: –		
OBJEKT: SO-01: Přístřešek na posypový materiál	ČÁST: D.1.1 Architektonicko-stavební řešení	Č.VÝKRESU: Č. PARÉ
OBSAH: POHLEDY - STÁVAJÍCÍ SKLADOVÁ HALA (sousední objekt)		1.6
DOKUMENTACI LZE POUŽÍVAT POUZE VE SMYSLU PŘÍSLUŠNÉ SMLOUVY O DÍLO. VÝKRES ČI JEHO ČÁST MUŽE BÝT KOPIROVÁN NEBO JINÝM ZPŮSOBEM ROZŠÍŘOVÁN POUZE PO PŘEDCHOZÍM SOUHLASU AUTORA		